

8. 陸前高田市の状況

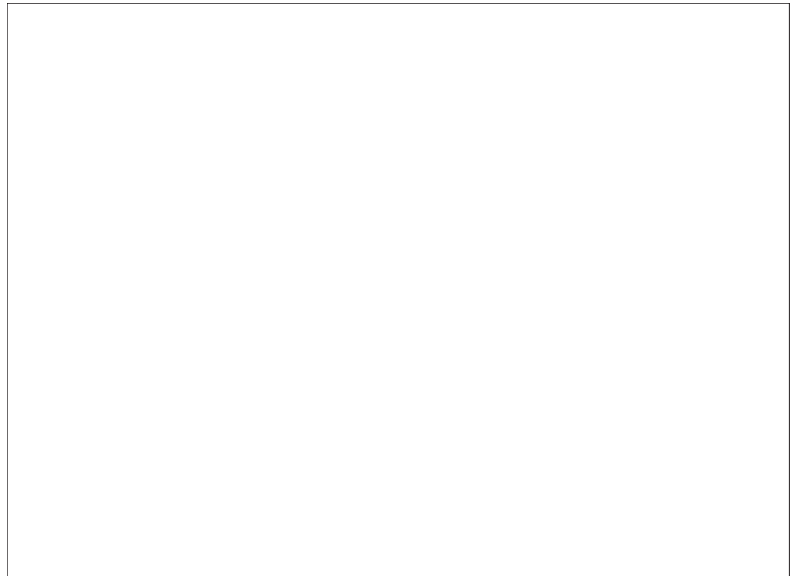


8.1 陸前高田

被災した5階建ての集合住宅（津波が4階部分まで到達したのが確認できる。）

8.2 陸前高田

被災したリゾートホテル



8.3 陸前高田

全国の警察が応援に来ていた。



8.4 陸前高田
地震により沈下した市街地

8.5 陸前高田
津波により被災した市街地



8.6 陸前高田
津波により被災した三陸鉄道の線路



8.7 陸前高田
流出し、LPGを放出する貯槽

8.8 陸前高田
流出したLPG貯槽



8.8 陸前高田
流出したLPG貯槽



8.9 陸前高田

流出した貯槽，（貯槽右側に基礎が確認できる。）

8.10 陸前高田

流出した貯槽，（衝撃により変形した貯槽用液面計が確認できる。）



8.11 陸前高田

流出した貯槽，（破損したバルブとノズル）

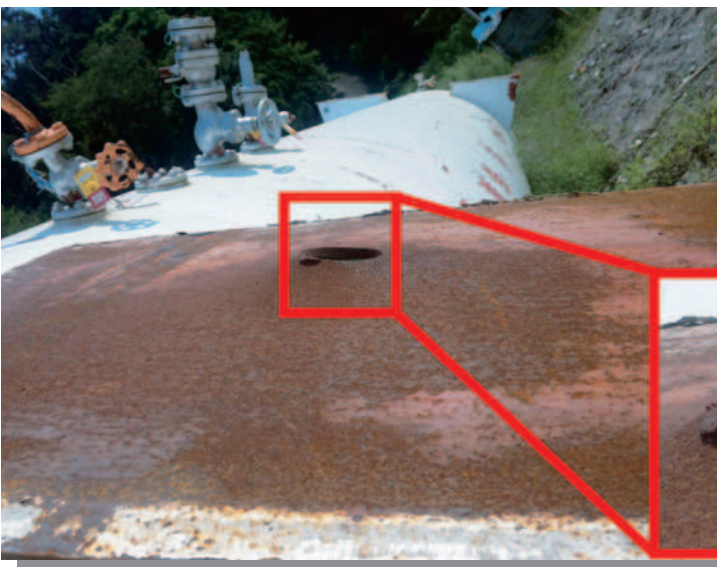


8.12 陸前高田

流出した貯槽，（貯槽基礎ボルトのワッシャーが大きく変形している）

8.13 陸前高田

流出した貯槽，（貯槽アンカーボルトが大きく変形している。）



8.14 陸前高田

流出した貯槽，（ベースプレートアンカーボルトホールが大きく変形している。）

9. 釜石市，宮古市の状況



9.1 釜石

流出したLPガスタンクローリ

9.2 釜石

流出したLPガスタンクローリ



9.3 宮古

流出した貯槽



9.4 宮古

残存した貯槽基礎
(写真奥が海側)

9.5 宮古

湾曲した貯槽アンカーボルト



9.6 宮古

貯槽基礎と破断した配管



9.7 宮古
充填所事務所跡（震災後）

9.8 宮古
一般ガス容器置場（震災後）



9.9 宮古
流出したLPG貯槽



9.10 宮古
流出したLPガス貯槽

10. 気仙沼市の状況



10.1 気仙沼

流出したLPガス貯槽

10.2 気仙沼

流出したLPガス貯槽



10.3 気仙沼

流出した貯槽のマンホール部，（安全弁ノズル，放出管ノズルが破損している。）



10.4 気仙沼

同上貯槽の元ノズル。（元弁類が破損している。）



10.5 気仙沼

流出した貯槽のベースプレート。（大きく曲がった支柱とプレートから衝撃の大きさがうかがえる。）



10.6 気仙沼

市内コンビニの窓に貼られた問合せ表と連絡表



10.7 気仙沼

津波により発生した油火災により
焼失した大型漁船





10.8 気仙沼
打ち上げられた大型漁船

10.9 気仙沼
被災した造船所



10.10 気仙沼
自衛隊の仮設風呂